

# SCREENS

• Visuell kontakt med utsidan • God reflektion



REFLECTION  
SOLAR

RS-VÄRDET anger den procentuella mängd ljus och värme som väven återkastar mot fönstrets glas.



ABSORPTION  
SOLAR

AS-VÄRDET anger den procentuella mängden ljus och värme som tas upp i vävens material. Väven blir härmed en sekundär värmekälla, dock inte lika stark som solens strålning.



TRANSMISSION  
SOLAR

TS-VÄRDET anger den procentuella mängd ljus och värme som väven släpper in i rummet.



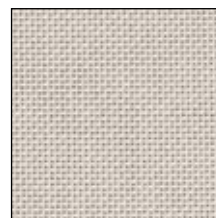
OPENNESS  
FACTOR

OF-VÄRDET anger den procentuella mängden ljus som tillåts passera genom väven.

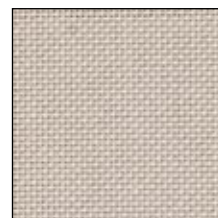


UV  
TRANSMISSION

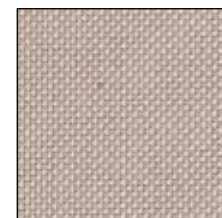
UV-VÄRDET anger den procentuella mängden UV-strålning som väven släpper in i rummet.



R60450



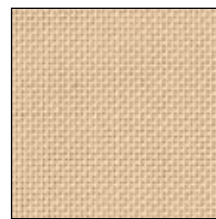
R60451



R60452



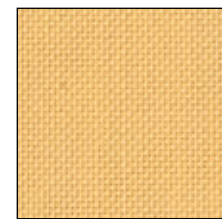
R60453



R60454



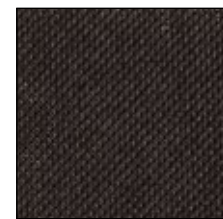
R60455



R60456



R60457



R60459



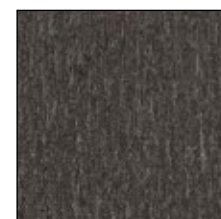
R40100



R49209



R49509



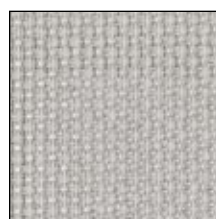
R49809



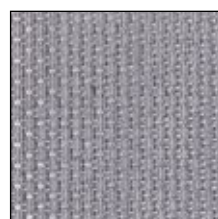
R48409



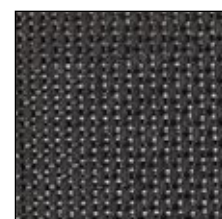
R48009



R60203



R60205



R60204



R41100

	R60450	R60451	R60452	R60453
ÖF	3%	3%	3%	3%
Ts	8%	7%	6%	6%
Rs	50%	48%	50%	47%
As	43%	45%	44%	47%
UV	7%	6%	5%	3%

	R60454	R60455	R60456	R60457	R60459
ÖF	3%	3%	3%	3%	3%
Ts	7%	7%	7%	9%	10%
Rs	49%	47%	48%	42%	43%
As	44%	46%	45%	49%	47%
UV	6%	5%	6%	6%	7%

	R40100	R49209	R49509	R49809
ÖF	5%	5%	5%	5%
Ts	7%	7%	7%	7%
Rs	66%	55%	62%	62%
As	27%	38%	31%	31%
UV	5%	6%	4%	4%

	R48409	R48009
ÖF	5%	5%
Ts	6%	6%
Rs	60%	60%
As	34%	34%
UV	4%	4%

	R60203	R60205	R60204
ÖF	6%	6%	6%
Ts	10%	13%	9%
Rs	44%	44%	43%
As	46%	43%	48%
UV	8%	11%	7%

	R41100
ÖF	≈ 1%
Ts	10%
Rs	49%
As	41%
UV	8%

## SIGNUM Metallic

ÖF: 3%

RS: 42–50%

100 % Trevira CS

PVC-fri: Ja

Flamskydd: B1

Ökotex: Ja

Vikt: 190 g/m<sup>2</sup>

Baksida: Aluminium



## OFFICE Medium

ÖF: 5%

RS: 55–66%

84 % Trevira CS, 16 % PES

PVC-fri: Ja

Flamskydd: B1

Ökotex: Ja

Vikt: 125 g/m<sup>2</sup>

Baksida: Aluminium



## BALANCE Metallic

ÖF: 6%

RS: 43–44%

100 % Trevira CS

PVC-fri: Ja

Flamskydd: B1

Ökotex: Ja

Vikt: 210 g/m<sup>2</sup>

Baksida: Aluminium



## DIAGONAL Metallic

ÖF: ≈ 1%

RS: 49%

100 % Trevira CS

PVC-fri: Ja

Flamskydd: B1

Ökotex: Ja

Vikt: 135g/m<sup>2</sup>

Baksida: Aluminium



# SCREENS

• Visuell kontakt med utsidan • God reflektion



REFLECTION  
SOLAR

RS-VÄRDET anger den procentuella mängd ljus och värme som väven återkastar mot fönstrets glas.



ABSORPTION  
SOLAR

AS-VÄRDET anger den procentuella mängden ljus och värme som tas upp i vävens material. Väven blir härmed en sekundär värmekälla, dock inte lika stark som solens strålning.



TRANSMISSION  
SOLAR

TS-VÄRDET anger den procentuella mängd ljus och värme som väven släpper in i rummet.



OPENNESS  
FACTOR

OF-VÄRDET anger den procentuella mängden ljus som tillåts passera genom väven.

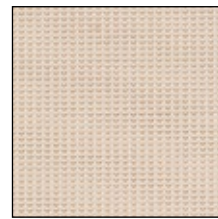


UV  
TRANSMISSION

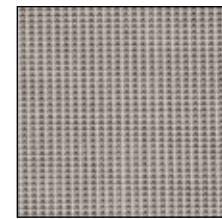
UV-VÄRDET anger den procentuella mängden UV-strålning som väven släpper in i rummet.



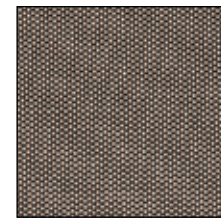
RV63201



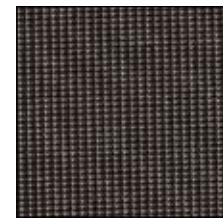
RV63202



RV63232



RV63271

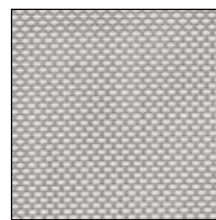


RV63210

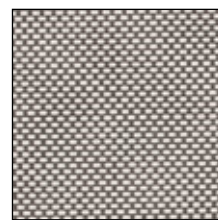
	RV63201	RV63202	RV63232	RV63271	RV63210
<b>ÖF</b>	3 %	3 %	3 %	3 %	3 %
<b>Ts</b>	4 %	4 %	4 %	3 %	3 %
<b>Rs</b>	72 %	71 %	70 %	72 %	72 %
<b>As</b>	24 %	25 %	26 %	25 %	25 %
<b>UV</b>	2 %	3 %	4 %	5 %	5 %

## ENERGY Screen

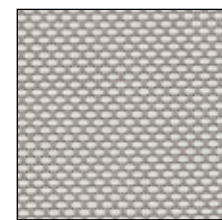
**ÖF:** 3 %  
**RS:** 70–72 %  
 35 % PES, 65% PVC  
**PVC-fri:** Nej  
**Flamskydd:** B1, M1  
**Ökotex:** Ja  
**Vikt:** 320 g/m<sup>2</sup>  
**Baksida:** Aluminium



RV54103



RV54109

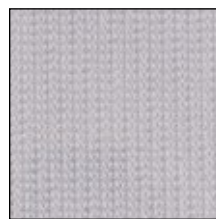


RV55203

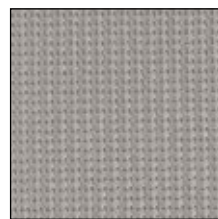
	RV54103	RV54109	RV55203
<b>ÖF</b>	5 %	5 %	5 %
<b>Ts</b>	12 %	10 %	10 %
<b>Rs</b>	44 %	37 %	45 %
<b>As</b>	44 %	53 %	45 %
<b>UV</b>	5 %	5 %	5 %

## COMFORT Screen

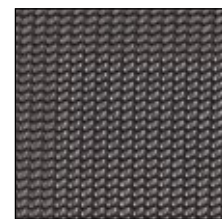
**ÖF:** 5 %  
**RS:** 37–45 %  
 25-27 % PES, 73-75 % PVC  
**PVC-fri:** Nej  
**Flamskydd:** B1, M1  
**Ökotex:** Ja  
**Vikt:** 420, 520 g/m<sup>2</sup>  
**Baksida:** Liksidig



R0274



R0275

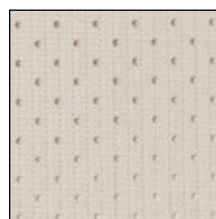
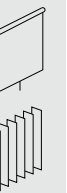


R0276

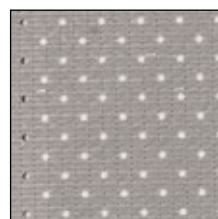
	R0274	R0275	R0276
<b>ÖF</b>	10 %	8 %	10 %
<b>Ts</b>	15 %	15 %	14 %
<b>Rs</b>	52 %	48 %	49 %
<b>As</b>	33 %	37 %	37 %
<b>UV</b>	15 %	12 %	12 %

## SPECTRA Metallic

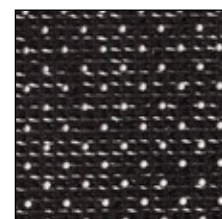
**ÖF:** 8–10 %  
**RS:** 48–52 %  
 100 % PES  
**PVC-fri:** Ja  
**Flamskydd:** B1  
**Ökotex:** Ja  
**Vikt:** 200 g/m<sup>2</sup>  
**Baksida:** Aluminium



RV75800



RV75840



RV75890

	RV75800	RV75840	RV75890
<b>ÖF</b>	5 %	5 %	5 %
<b>Ts</b>	10 %	8 %	6 %
<b>Rs</b>	68 %	68 %	60 %
<b>As</b>	22 %	24 %	34 %
<b>UV</b>	6 %	5 %	6 %

## NUOVI

**ÖF:** 5 %  
**RS:** 60–68 %  
 100 % PES  
**PVC-fri:** Ja  
**Flamskydd:** B1  
**Ökotex:** Ja  
**Vikt:** 123g/m<sup>2</sup>  
**Baksida:** Aluminium

