

STRUKTUR



REFLECTION
SOLAR

RS-VÄRDET anger den procentuella mängd ljus och värme som väven återkastar mot fönstrets glas.



ABSORPTION
SOLAR

AS-VÄRDET anger den procentuella mängden ljus och värme som tas upp i vävens material. Väven blir härmed en sekundär värmekälla, dock inte lika stark som solens strålning.



TRANSMISSION
SOLAR

TS-VÄRDET anger den procentuella mängd ljus och värme som väven släpper in i rummet.



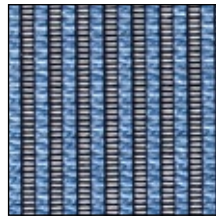
OPENNESS
FACTOR

OF-VÄRDET anger den procentuella mängden ljus som tillåts passera genom väven.

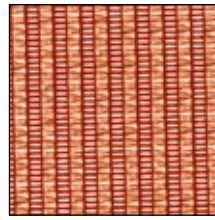


UV
TRANSMISSION

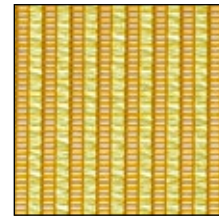
UV-VÄRDET anger den procentuella mängden UV-strålning som väven släpper in i rummet.



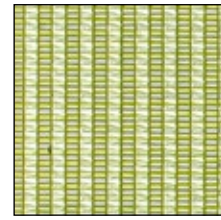
RV79081



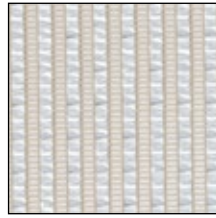
RV79082



RV79083



RV79084



RV79085



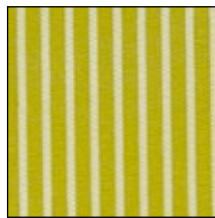
RV79086



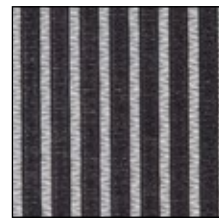
RV79087



L8101



L8113



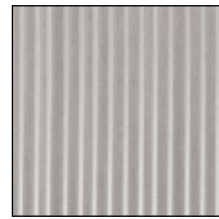
L8104



RV38008



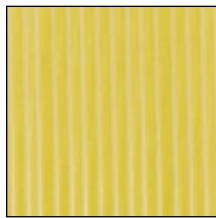
RV38060



RV38501



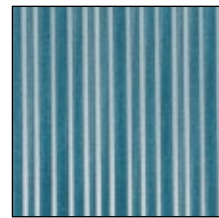
RV38009



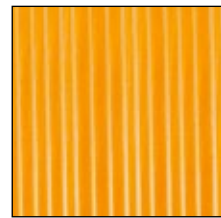
RV38303



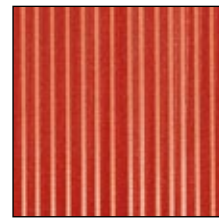
RV38301



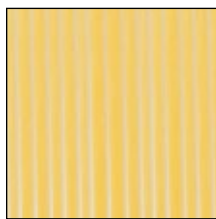
RV38201



RV38403



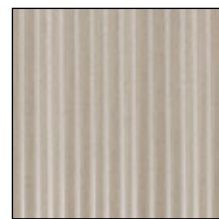
RV38101



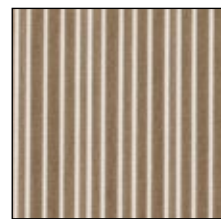
RV38402



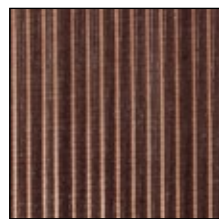
RV38401



RV38601



RV38605



RV38602

	RV79081	RV79082	RV79083	RV79084
ÖF	19 %	21 %	21 %	21 %
Ts	29 %	33 %	35 %	33 %
Rs	30 %	34 %	36 %	35 %
As	41 %	33 %	29 %	32 %
UV	21 %	23 %	23 %	23 %

	RV79085	RV79086	RV79087
ÖF	21 %	19 %	21 %
Ts	37 %	38 %	30 %
Rs	42 %	46 %	24 %
As	21 %	16 %	46 %
UV	26 %	25 %	22 %

	L8101	L8113	L8104
ÖF	34 %	35 %	35 %
Ts	64 %	53 %	49 %
Rs	31 %	27 %	19 %
As	5 %	20 %	32 %
UV	48 %	40 %	35 %

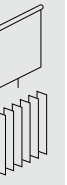
	RV38008	RV38060	RV38501	RV38009
ÖF	-	-	-	-
Ts	60 %	60 %	60 %	45 %
Rs	35 %	35 %	25 %	20 %
As	5 %	5 %	15 %	35 %
UV	50 %	50 %	30 %	20 %

	RV38303	RV38301	RV38201	RV38403	RV38101
ÖF	-	-	-	-	-
Ts	60 %	60 %	60 %	60 %	60 %
Rs	25 %	35 %	25 %	25 %	25 %
As	15 %	5 %	15 %	15 %	15 %
UV	30 %	50 %	30 %	30 %	30 %

	RV38402	RV38401	RV38601	RV38605	RV38602
ÖF	-	-	-	-	-
Ts	60 %	60 %	60 %	60 %	45 %
Rs	35 %	35 %	25 %	25 %	20 %
As	5 %	5 %	15 %	15 %	35 %
UV	50 %	50 %	30 %	30 %	20 %

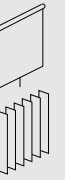
VIVID

ÖF: 19–21 %
 RS: 24–46 %
 100 % PES
PVC-fri: Ja
Flamskydd: B1
Ökotex: Ja
Vikt: 106 g/m²
Baksida: Aluminium



TOPIC

ÖF: 34–35 %
 RS: 19–31 %
 100 % PES
PVC-fri: Ja
Flamskydd: B1
Ökotex: Ja
Vikt: 118 g/m²
Baksida: Liksidig



LINEAR

ÖF: -
 RS: 20–35 %
 100 % PES
PVC-fri: Ja
Flamskydd: Nej
Ökotex: Ja
Vikt: 95 g/m²
Baksida: Liksidig

