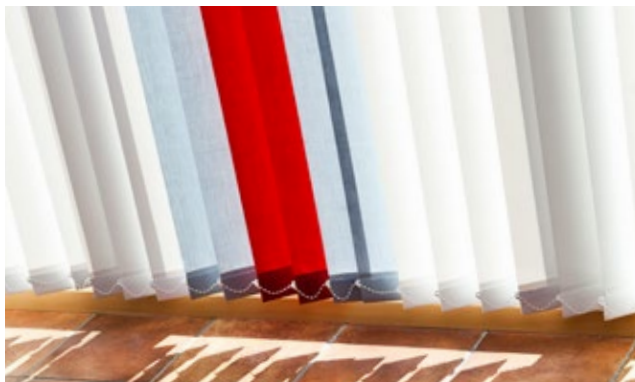


LAMELLBREDD

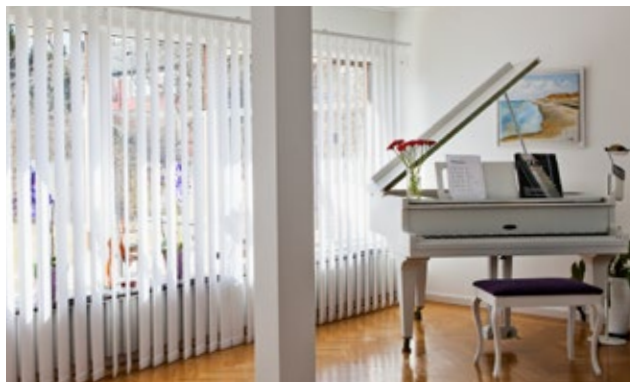
Lindhs erbjuder de två olika bredder som är vanligast förekommande när det gäller lamellgardiner. Trenden går mot 89 mm, då dessa upplevs som lite nättare i och med att lamellerna är smalare.

Fördelen med 127 mm är att det blir färre antal lameller och mindre textilåtgång, samtidigt som man får ett smalare paket när gardinen hänger i fråndraget läge.

89 mm



127 mm



LAMELLBREDD

89 mm

127 mm

ANTAL LAMELLER PER SKENA

	SKENANS LÄNGD CM											
Lamellbredd	100	150	200	250	300	350	400	450	500	550	580	
127 mm	9	13	18	22	26	31	35	39	44	48	50	
89 mm	13	19	25	31	38	44	50	56	62	69	73	