



RULLGARDINER
SPOLRULLGARDINER
FUNKTIONSVÄVAR
MÖRKLÄGGNING
MOTORISERING



NÄR DU BRYR DIG OM DETALJERNA

En rullgardin kan ha olika funktioner beroende på i vilken typ av fönster den sitter. Men oavsett om det är i ett sovrum för barnen eller ett stort konferensrum så är det i slutändan kvaliteten på detaljerna som avgör om du blir nöjd. Vi på Lindhs lägger därför extra fokus på att vävar, beslag, infästningar, motorer, sidomekanismer etc håller vad vi lovar. För oss är det ett hantverk och detaljerna är viktiga för helheten.

Vi är
experter på
energi och miljö!

Rätt solskydd i fönstren sparar energi genom minskat behov av klimatanläggningar i soliga miljöer eller för att behålla värmen inomhus vintertid. Därför är flera av våra medarbetare diplomerade solskyddstekniker.

OLIKA VÄVAR OLIKA FUNKTIONER

Utvecklingen av solskydd har under senare år gått framåt vilket gör att bredden och urvalet av väv-kollektioner är stort för att genom värmereducering, UV-skydd och energibesparing kunna råda bot på den problematik som solen orsakar i kontorsfastigheter, arbetsmiljöer och hushåll.

Ett antal värden används av producenterna då de mäter solens ljus och värmeinstrålning genom fönstrets glasyta, OBS klarglas! Genom dessa tester får de fram en procentsats inom varje område, vilket underlättar jämförelsen mellan vävar och ger vägledning vid valet av väv för varje situation.

Syftet med rullgardinen?

- MÖRKLÄGGNING
- SOLAVSKÄRMNING
- VÄRMEREDUCERING INOMHUS
- INSYNSSKYDD OCH UV-SKYDD FÖR MÖBLER OCH KONST
- INREDNINGSDETALJ



Screenväv med hög öppningsfaktor används allt oftare även i hemmiljö



REFLECTION
SOLAR

RS-VÄRDET anger den procentuella mängd ljus och värme som väven återkastar mot fönstrets glas.



TRANSMISSION
SOLAR

TS-VÄRDET anger den procentuella mängd ljus och värme som väven släpper in i rummet.



UV
TRANSMISSION

UV-VÄRDET anger den procentuella mängden UV-strålning som väven släpper in i rummet.



ABSORPTION
SOLAR

AS-VÄRDET anger den procentuella mängden ljus och värme som tas upp i vävens material. Väven blir härmed en sekundär värmekälla, dock inte lika stark som solens strålning.



OPENNESS
FACTOR

OF-VÄRDET anger den procentuella mängden ljus som tillåts passera genom väven.

MÖRKLÄGGNING

Mörkläggning är ett begrepp med olika betydelse för hem och offentlig miljö. Om det skall bli helt mörkt är det viktigt att tänka på installationen och på att täta runt gardinen med sidoprofiler och gummilister och då behöver man hjälp av expertis. I annat fall pratar man om fördunkling och då krävs t ex inte någon så kallad mörkläggninggardin.

En rullgardin utan kassett och sidoprofiler läcker alltid ljus, men beroende på hur man monterar gardinen kan man minimera ljusinsläppet.

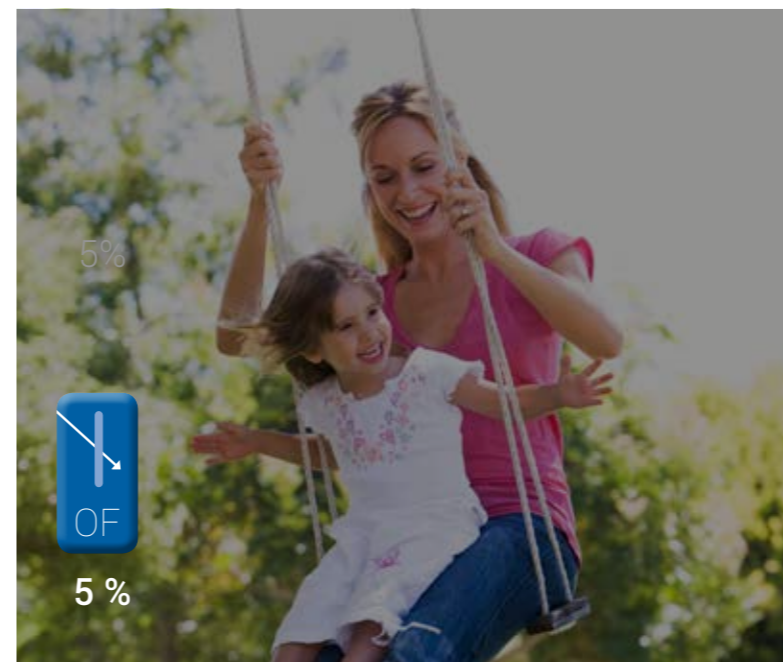
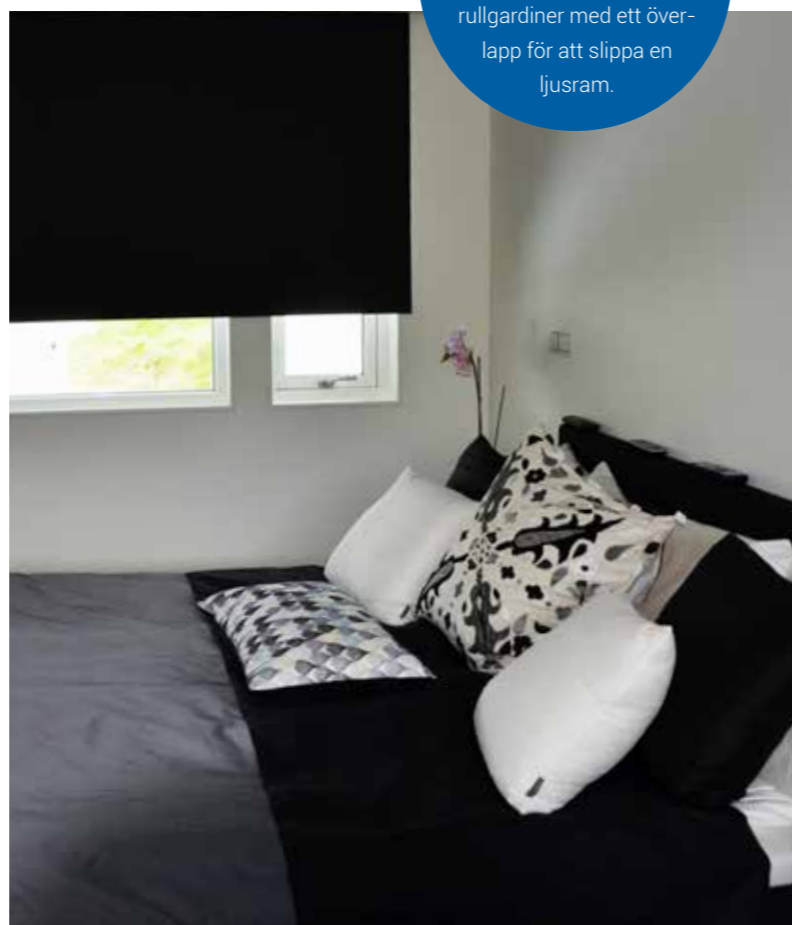
Fördunkling i offentliga miljöer skapas genom belagd väv och frihängande montage med eller utan kassett och sidoprofiler. Genom Lindhs system 945, där rullgardinen monteras i kassett och med sidoprofiler, skapas det vi kallar mörkläggning. (System 945: Kassett BxH 120x135 mm och sidoprofil 70x30 mm. Drift med snäckväxel eller motor.)

Tips!

Placera mörkläggande rullgardiner med ett överlapp för att slippa en ljusram.



Lindhs system 945 skapar äkta mörkläggning.



Tips!

Klarglas eller färgat glas påverkar valet av öppningsfaktor.

ÖPPNINGSAKTOR

Vanligtvis benämns vävar som screens och används oftast där man önskar visuell kontakt med utsidan. En lägre öppningsfaktor ger en tätare väv och ökar motståndet mot UV men minskar genomsikten och kontakten med utsidan. Olika öppningsfaktorer kan tillämpas för olika miljöer och vävkulörer. Värdena utgår alltid från fönster i sydvästläge där solen påverkar som mest.

REKOMMENDERADE VÄRDEN

- 1 % Ljusa kulörer i datamiljö
- 3 % Datamiljö
- 5 % Datamiljö eventuellt i kombination med färgat glas
- 10 % Allmänna utrymmen



En omvänt monterad rullgardin med fjäder-spänning blir ett snyggt insynsskydd.

Tips!
Sidodrag ger jämn drift och du kan lätt stanna rullgardinen i valfritt läge.

RULLGARDINER

Vår rullgardinskollektion gör det enkelt att matcha övrig inredning och uppfylla just ditt behov av solskydd när det gäller ljus- och värmereducering.

Vi har valt att använda rör av aluminium med hänsyn till funktioner. Rör av aluminium får en jämnare rotation vid drift. Godstjockleken varierar beroende på dimension men är minst 1,2 mm.

Med sidodrag får man en jämn drift och kan enkelt stanna gardinen i önskat läge. Detta är inkluderat i vårt grundpris. Vi kan stolta erbjuda marknadsledande mekanismer med mjuk drift och bra utväxling vilket gör att man med låg dragkraft kan justera höjden på gardinen. Då vi har möjlighet att seriekoppla flera gardiner och har lyftkraft upp till 24 kg är möjligheterna många med rullgardiner från Lindhs.

Önskas fjädermekanism (anges vid beställning) monterar vi det utan pristillägg. Standard är underrullad gardin, önskas överrullad anges det vid beställning.

30 MM RÖR

MODELL	BETJÄNING	MAX BREDD (cm)	EXEMPEL VID VÄVMÅTT 1000 MM			
			VÄVMÅTT (mm)	TOTALMÅTT inkl. fäste	SIDA MANÖVRERING	SIDA ÄNDTAPP
831	Fjäderspänning	200	1000	1035	20	15
836	Fjäderspänning inkl solskyddsfilm	200	1000	1035	20	15
832	Sidodrag m. kulkedja	200	1000	1030	20	10
837	Sidodrag inkl. solskyddsfilm m. kulkedja	200	1000	1030	20	10

38 MM RÖR

MODELL	BETJÄNING	MAX BREDD (cm)	EXEMPEL VID VÄVMÅTT 1000 MM			
			VÄVMÅTT (mm)	TOTALMÅTT inkl. fäste	SIDA MANÖVRERING	SIDA ÄNDTAPP
835	Fjäderspänning	280	1000	1045	25	20
833	Sidodrag m. kulkedja	280	1000	1030	20	10

SPOLRULLGARDINER

Spolrullgardin är egentligen en rullgardin av större dimension, från 56 mm diameter och uppåt, avsedd för offentlig miljö. Spolrullgardinen är en kostnadseffektiv lösning då livslängden kan vara ända upp till 25 år. En annan fördel, jämfört med vanliga hängande gardiner, är att man inte behöver tvätta rullgardinerna då dammet inte samlas på väven, eftersom det ramlar ned på golvet eller i fönstret på grund av vibrationerna vid användandet.

Bredden av lösningar, alltifrån enstaka rullgardiner till långa serier för hela väggar, i kombination med det stora urvalet av väv ökar möjligheterna att hitta en optimal lösning.

Tips!

Du kan seriekoppla upp till sex gardiner.

56 MM RÖR

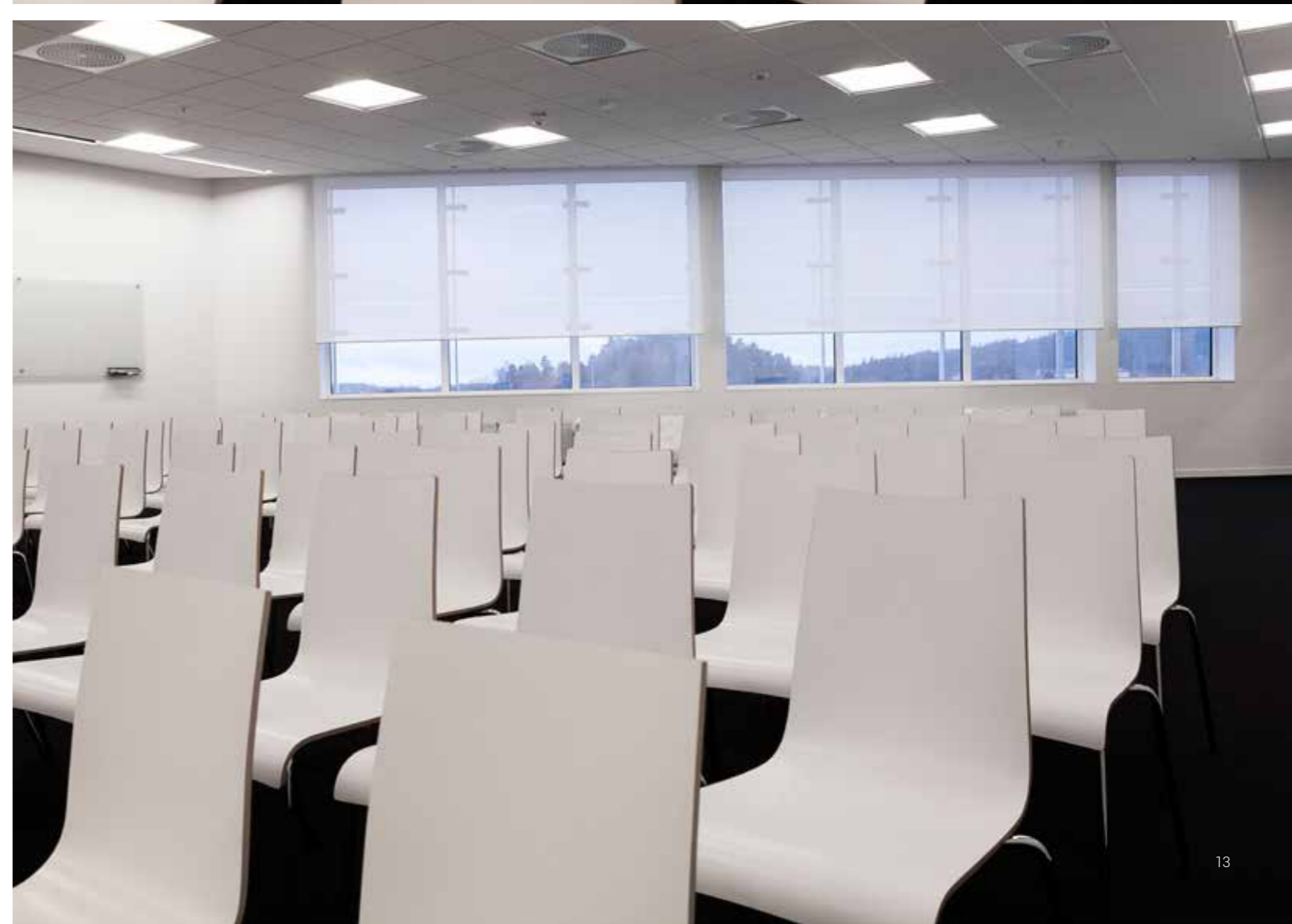
MODELL	BETJÄNING	MAX BREDD (cm)	EXEMPEL VID VÄVMÅTT 1000 MM			
			VÄVMÅTT (mm)	TOTALMÅTT inkl. fäste	SIDA MANÖVRERING	SIDA ÄNDTAPP
834	Sidodrag m. kulkedja	340	1000	1035	20	15
560	Snäckväxel max. 17 kg	340	1000	1070	40	30
565	Motor kabelbunden styrning 6/32	340	1000	1060	30	30

70 MM RÖR

MODELL	BETJÄNING	MAX BREDD (cm)	EXEMPEL VID VÄVMÅTT 1000 MM			
			VÄVMÅTT (mm)	TOTALMÅTT inkl. fäste	SIDA MANÖVRERING	SIDA ÄNDTAPP
700	Snäckväxel max. 17 kg	440	1000	1070	40	30
705	Motor kabelbunden styrning 6/32	440	1000	1060	30	30



Lindhs är marknadsledande på beslag och har en lösning för alla tänkbara behov. Samtliga beslag har samma höga kvalitet på kullager och gummiupphängning.



Med kombibeslag kan två olika typer av vävar användas i samma fönster. Lämpligt i exempelvis en föreläsningssal som ibland måste mörkläggas helt och ibland skyddas mot sol. Två spolrullgardiner ger möjlighet till fyra kombinationer.



Snäckväxel.



Hjälpfjäder.



Koppling i vinkel.



Dubbelmontering.



6-kantsaxel.

Tips!
Seriekoppla i vinkel och manövrera alla gardiner på ett och samma ställe.



Mellanrum mellan gardiner.



Frigångsjustering.



Monteringsverktyg.

SNÄCKVÄXEL

Växeln klarar max 17 kg. Ändstopp i växeln vilket innebär att rullgardinen inte kan slå runt i upprullat läge. Max 19 st rotationer. Längd på vev 180 cm i utfällt läge, standard.

6-KANTSAXEL

För bästa kraftöverföring till gardin 2 och 3 osv använder vi 6-kantsaxel. Vi rekommenderar max 3-4 enheter/serie vid drift med snäckväxel. Motoriserade serier klarar 5-6 enheter/serie beroende på format och kvalitet på väv.

HJÄLPFJÄDER

Vid behov av extra hjälp vid manövrering av gardinen finns hjälpfjäder att komplettera med. Fjädern spänns när gardinen rullas ned för att hjälpa till att reducera motståndet på väg upp igen.

SERIEKOPPLING I VINKEL

Polhemsknuten gör det möjligt att seriekoppla flera gardiner i vinkel eller där väggen inte är helt rak.

MELLANRUM MELLAN GARDINER

Vid seriekoppling av gardiner är minsta måttet mellan vävarna 40 mm. Vi kan även leverera längre axel mellan gardinerna vid behov.

DUBBELMONTERING

Med kombibeslag kan två olika typer av vävar användas i samma fönster. För t ex solskydd och mörkläggning.

FRIGÅNGSJUSTERING

Vid montage kan frigång skapas vilket gör det lätt att justera gardinerna i höjd och få hela serien i samma läge för bästa resultat. Gardin nr. 2 trycks mot nr.1 i serien, vilket medför att frigång skapas i hondelen och gardinen kan justeras i rätt höjd.

MONTERINGSNYCKEL FÖR SPOLRULLGARDINER

När det är svårt att komma åt underlättar en monteringsnyckel slutmonteringen av spolrullgardiner i storlekarna 56 och 70 mm.

MOTORISERING

Genom att motorisera rullgardinen skapas en säker drift. Oavsett om det gäller hem eller offentlig miljö kan man välja mellan kabel- eller trådlös styrning. Valet av motor bestäms utifrån styrningen och rullgardinens dimension samt beräknad belastning.

Välj mellan roundhead- eller starhead-infästning beroende på hur mycket av rullgardinen som kommer att synas. Vid motor för hemmiljö måste spänningen från nätet med transformator omvandlas till 24 V likström.

Vi kan erbjuda allt för integration i intelligent styrutrustning, liksom KNX-system. Du bör veta hur du vill styra din rullgardin. Om det är genom gruppstyrning, separat styrning eller en kombination.

Tryggast är att rådfråga oss på Lindhs när det gäller motorisering.



Tips!

Med en kassett döljer man rullen och den "smälter in" i fönsternischen.

KASSETT

En kassett klär in och förhöjer utseendet på rullgardinen på ett snyggt och elegant sätt. Dessutom förenklar det monteringen på plats, i och med att man har större tolerans för hur beslagen placeras. Alla kassetter är vitlackerade i RAL 9016 – en färg som används för alla övriga aluminiumprodukter från Lindhs.

MODELL 932, 30 MM

BxH 75 x 60 mm. Kassett för bredder upp till 2 meter. Montage i tak eller på vägg. Passar till modell 832.

MODELL 933, 30-56 MM

BxH 110 x 95 mm. I kassetten kan vi montera system upp till 56 mm rör vilket gör att vi kan täcka bredder upp till 340 cm med en gardin. Kassetten har även ett glidspår i framkant för en kompletterande gardinlängd eller kapp till din rullgardin. Tak- eller väggmontage. Passar till modellerna 832, 833 och 834.

MODELL 934, 30-56 MM, MONTERINGSPROFIL

BxH 70 x 13 mm. Smidig fästskena för tak- eller väggmontage där rullgardinen är förmonterad och man inte är beroende av fästpunkter i ändarna av rullgardinen. Passar till modellerna 832, 833 och 834.

MODELL 940, 56-70 MM

BxH 120 x 135 mm. Kassett för Lindhs spolrullgardiner. Tvådelad kassett för tak- eller väggmontage. Drift med snäckväxel eller motor. Passar till modellerna 560, 65, 700 och 705.

MODELL 945, 56-70 MM

BxH 120 x 135 mm inkl. sidoprofil BxH 70 x 30 mm. Med kassett och sidoprofil skapar man det vi kallar mörkläggning. Täckande höjd räknar vi från kassetten överkant till lägsta punkt, varför längden varierar på sidoprofilerna.



Starhead.



Roundhead.



Motor för hemmiljö.

AVSLUT

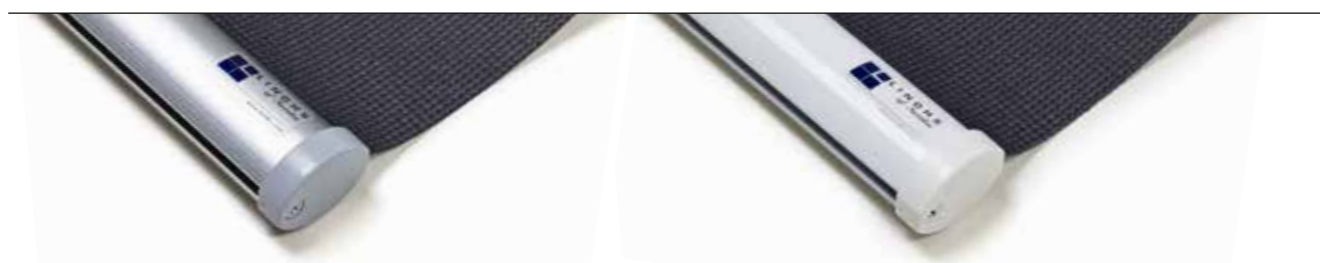
Rullgardinens karaktär avgörs också av vilken typ av avslut man väljer på väven. Insydd eller utanpåliggande bottenlist?

Insydd bottenlist är standard från Lindhs, men med en utanpåliggande list kan man på ett enkelt sätt förändra rullgardinen och förhöja utseendet.

INSYDD BOTTENLIST



OVAL, ALUMINIUM ELLER VIT



RUND, ALUMINIUM ELLER VIT



LAMELL, BJÖRK ELLER EK



Lindhs erbjuder ett brett sortiment av beslag för i stort sett alla typer av behov. Fråga oss vad som är bäst för just ditt fönster.

BESLAG

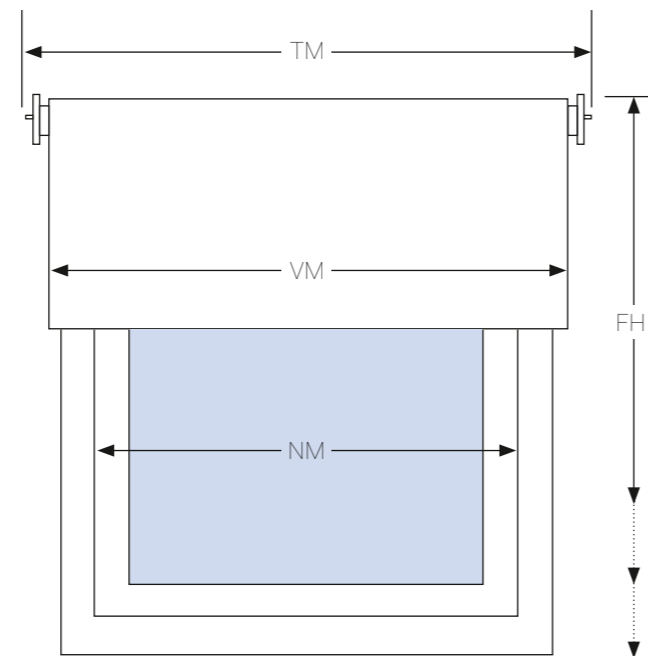
Samtliga Lindhs rullgardinsbeslag är utformade för enkelt och smidigt montage och anpassade för fjädrande tapp.

Beslagen till spolrullgardiner har många finesser för att underlätta montage och optimera funktionen. Bland annat:

- Kullager i ändbeslag.
- Kullager i mellanliggande beslag, ledat.
- Vita täckbrickor och rund mjuk design.
- Kombibeslag i samma serie och med samma goda egenskaper.

ATT MÄTA DITT FÖNSTER

- Totalmått (TM) Totalbredd inklusive hållare.
- Vävmått (VM) Vävens bredd.
- Nischmått (NM) Totalbredd i nischen, avdrag skall göras för rätt tillverkningsmått och underlätta montage. Vi rekommenderar 5 mm avdrag.
- Funktionshöjd (FH) Mät den yta som gardinen skall täcka, standard 175 cm. Högre mot tillägg och kan innebära att väven skarvas. Ingen mönsterpass vid skarv.



BERÄKNING VID VÄVMÅTT 1000 MM

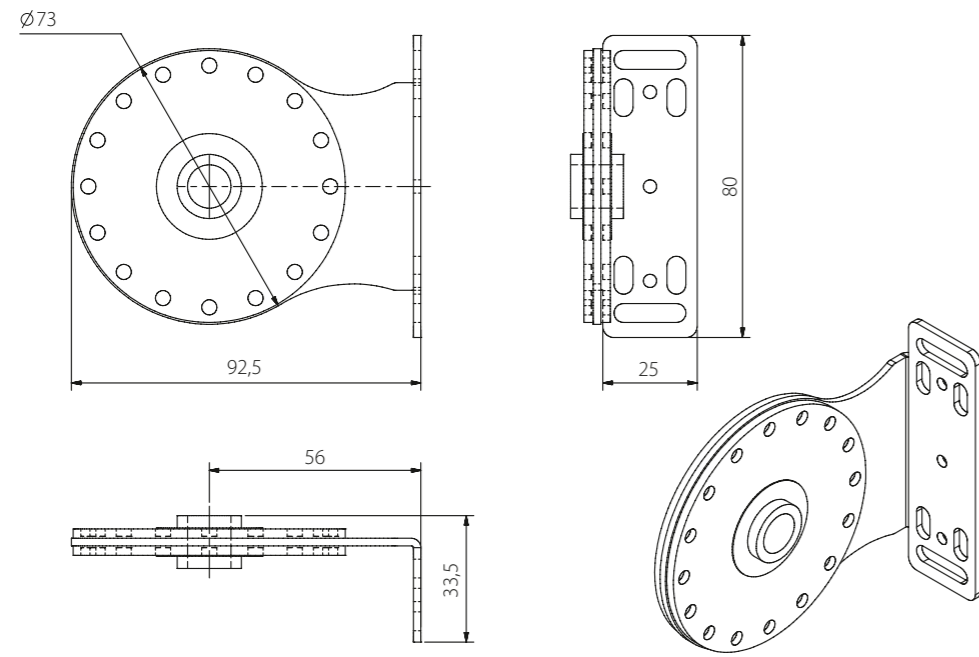
MODELL	VÄVMÅTT (mm)	TOTALMÅTT inkl. fäste	SIDA MANÖVRERING	SIDA ÄNDTAPP
831	1000	1035	20	15
832	1000	1030	20	10
832 i kassett 932	1000	1035	20	15
833	1000	1030	20	10
833 i kassett 933	1000	1035	20	15
834	1000	1035	20	15
835	1000	1045	25	20
560	1000	1070	40	30
565	1000	1060	30	30
700	1000	1070	40	30
705	1000	1060	30	30
560 i kassett 940	1000	1071	41	30
565 i kassett 940	1000	1060	30	30

Vid seriekoppling av 56 mm rör och 70 mm rör är minimimåttet mellan vävarna 40 mm. Önskas större avstånd mellan vävarna löser vi det med längre axel mellan gardinerna.

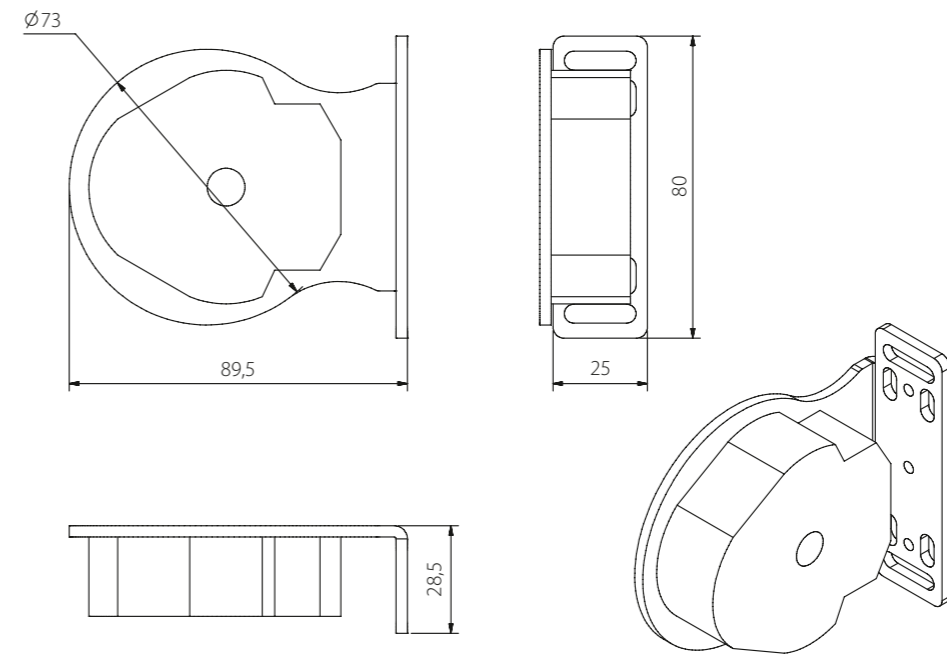


BESLAG – TEKNISKA SPEC.

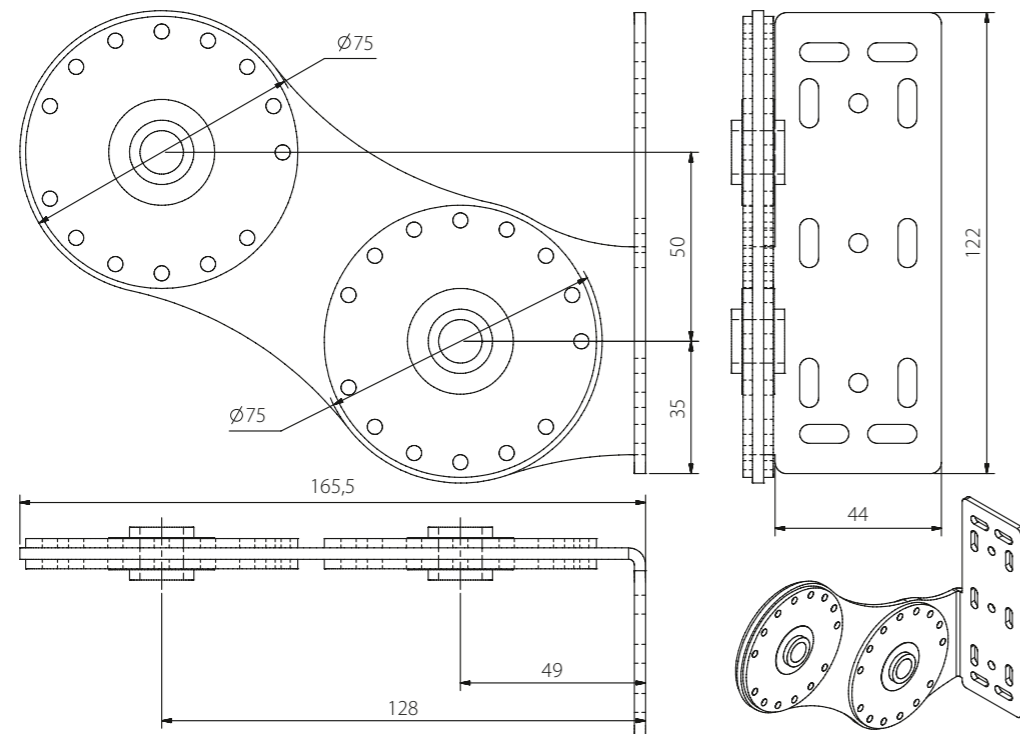
VÄGG- OCH TAKBESLAG, 70 MM



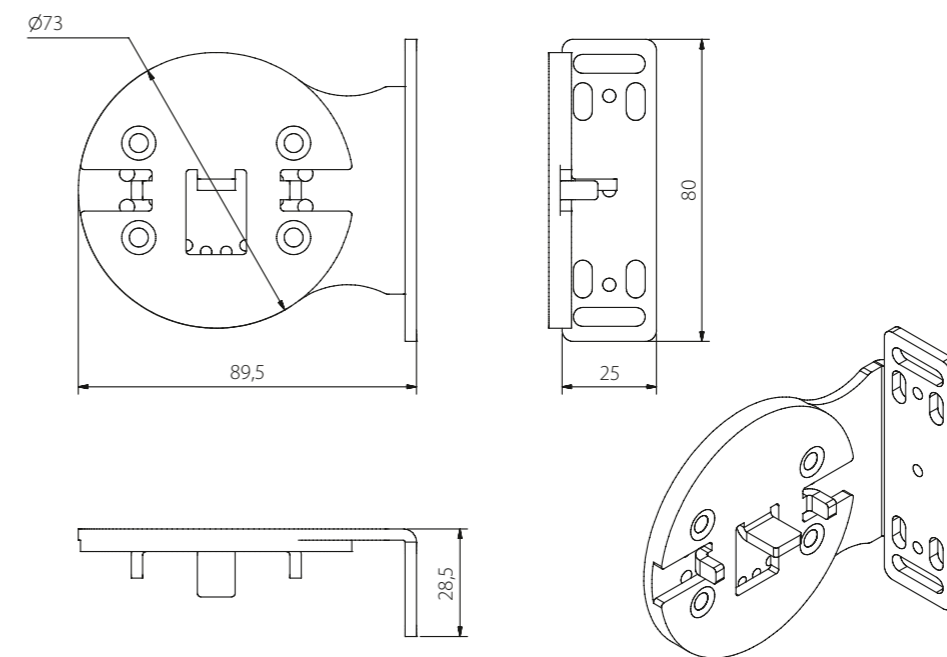
VÄXELBESLAG, 70 MM



KOMBIBESLAG, 70 MM



MOTORBESLAG, 70 MM





CG Lindh AB grundades 1985 i Alingsås och erbjuder i dag marknadens mest innovativa och heltäckande sortiment av gardinstänger, aluminiumskenor och invändigt solskydd.

Oavsett om det handlar om en offentlig miljö eller den privata marknaden är vi experter på allehanda fönsterdekorationer och hjälper till att skapa rum med egen stil.

Vår ambition är att alltid ligga i framkant när det gäller nyheter, kvalitet och funktion. Den upplevda kvalitén bygger på ett samspel mellan prestanda, design, servicegrad, tillförlitlighet, pris och finish – något vi tror oss ha känsla för.



Svenska Solskyddsförbundet är en branschorganisation med uppdrag att bistå sina medlemmar med att skapa inomhusmiljöer som får människor att må bra och som genom att minska energiförbrukningen i kommersiella och privata fastigheter dessutom medverkar till en långsiktigt hållbar utveckling.



Utbildningen till diplomerad solskyddstekniker är en intensivkurs som motsvarar fyra högskolepoäng och syftar till att ge deltagarna god kunskap i hur solavskärmning bidrar till ett bättre inomklimat, effektivare energihushållning, bättre ekonomi och till en positiv miljöpåverkan.